

一层平面图 1:150

本层建筑面积: 2308.1平方米  
占地面积: 2386.5平方米  
总建筑面积: 4804.94平方米

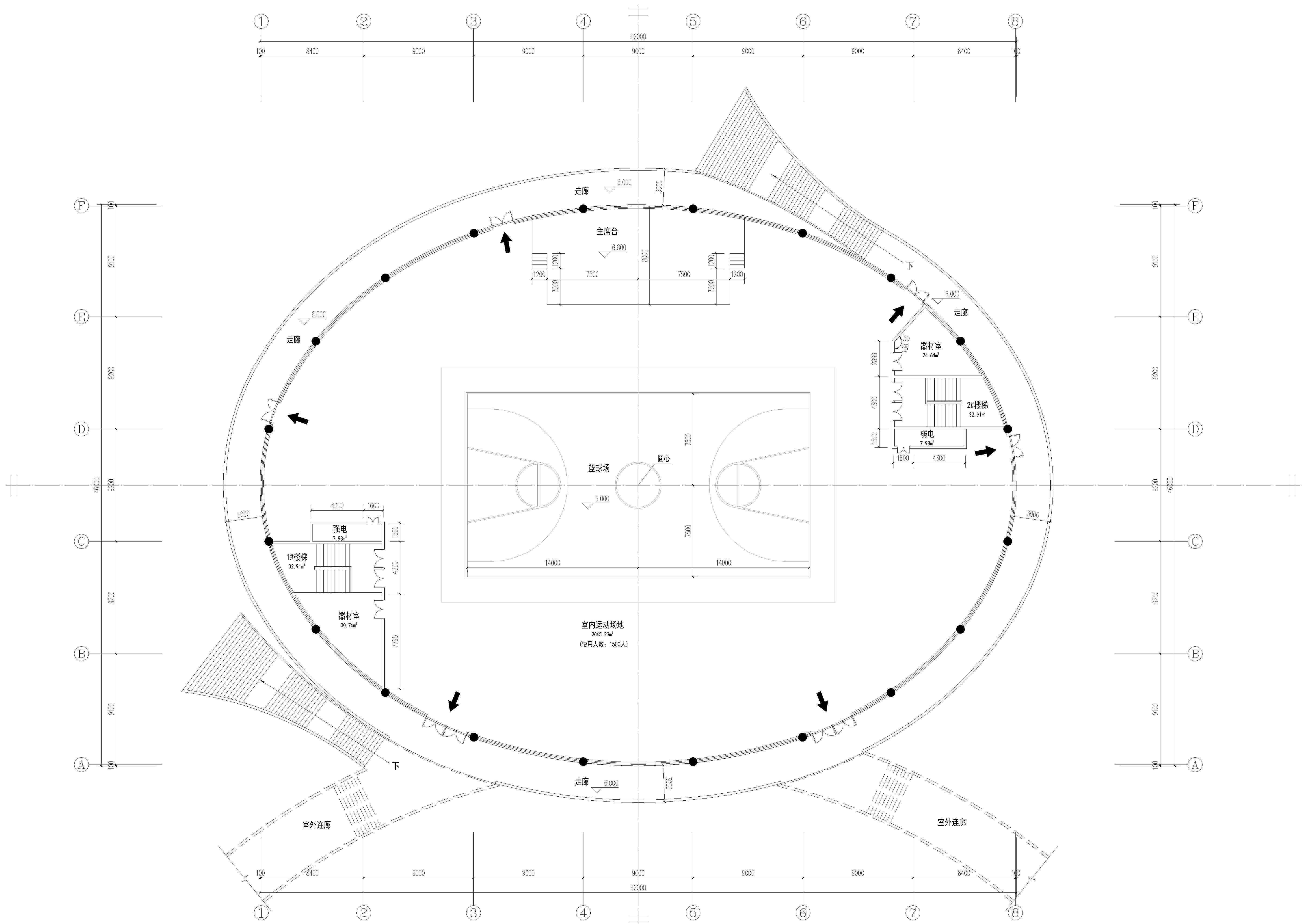
建设单位:  
桂林市教育局

项目名称:  
桂林市第十八中学临桂校区新建项目  
—9#风雨操场

图名:  
一层平面图

|      |     |      |         |
|------|-----|------|---------|
| 设计阶段 | 方案  | 出图日期 | 2026.04 |
| 专业   | 建筑  | 比例   | 1:150   |
| 设计编号 | 第 张 | 共 张  |         |
| 版次   | 第 版 |      |         |





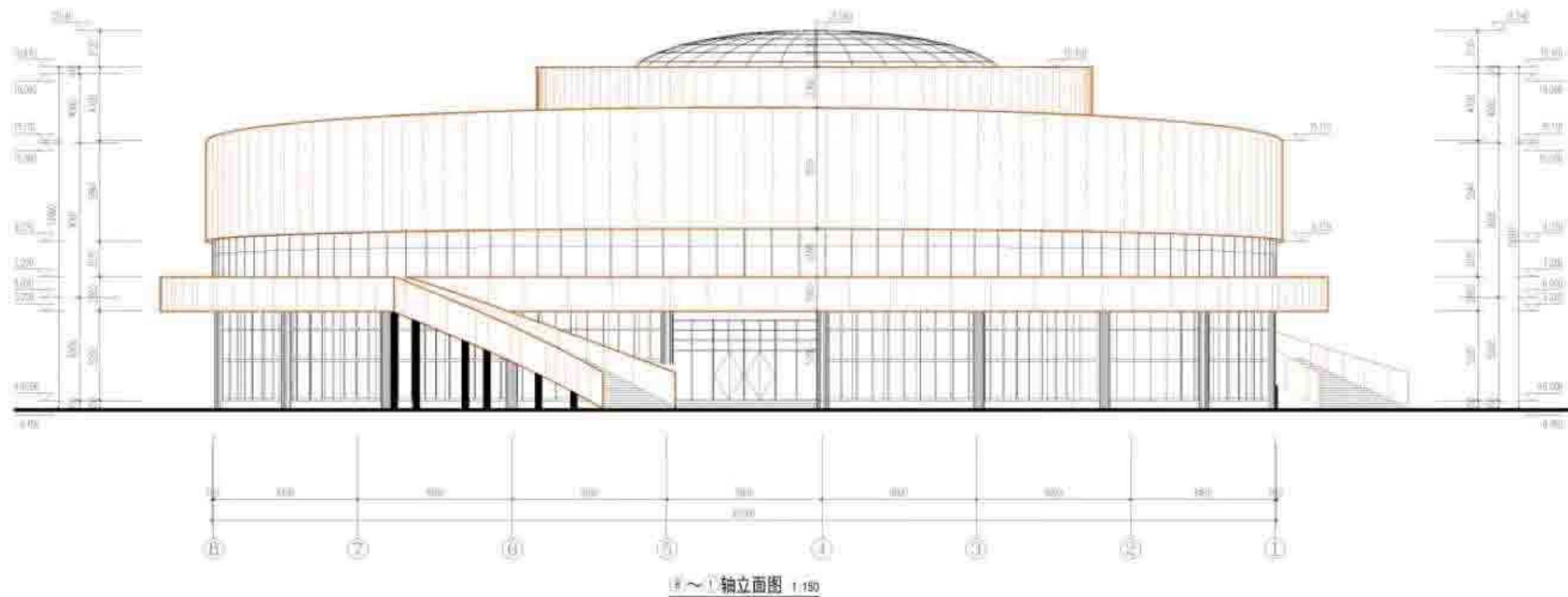
二层平面图 1:150

本层建筑面积：2496.84平方米（含走廊半面积257.14平方米）

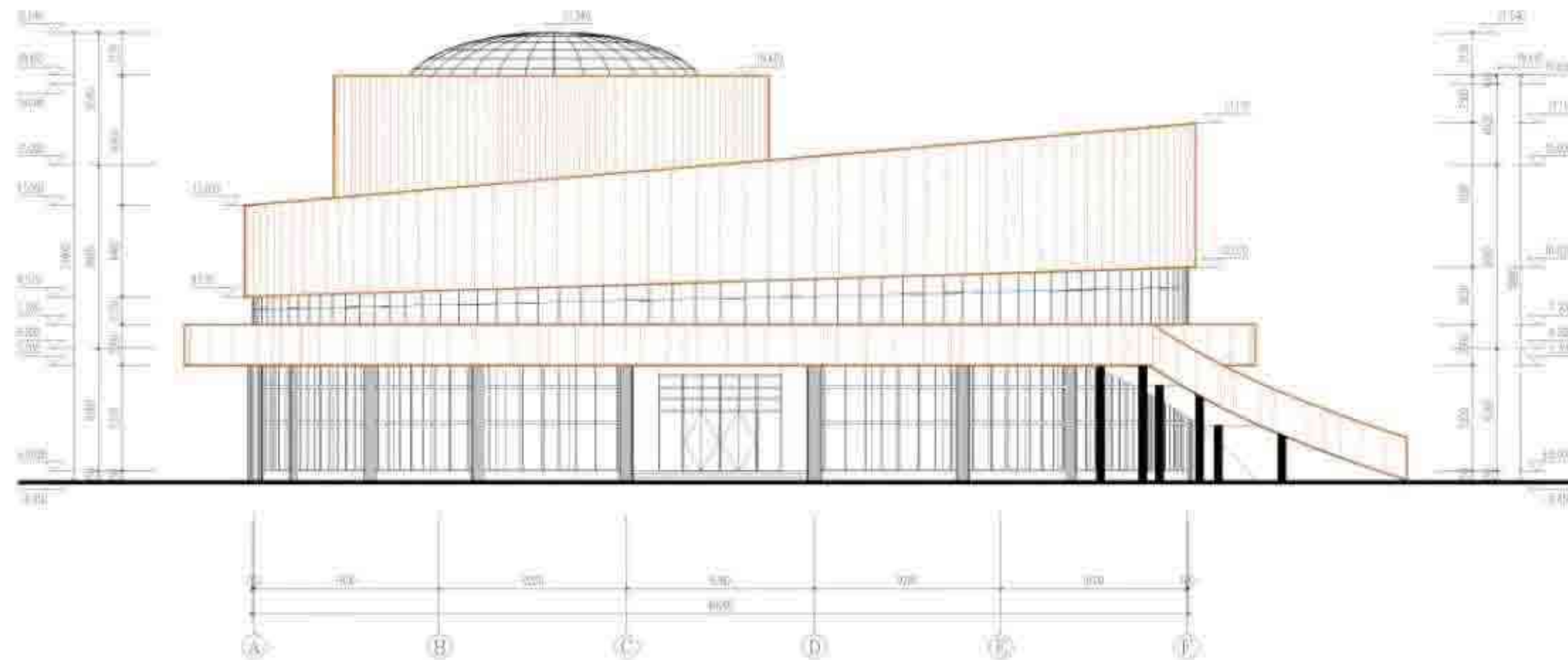
建设单位：  
桂林市教育局项目名称：  
桂林市第十八中学临桂校区新建项目  
—9#风雨操场图名：  
二层平面图

|      |    |      |         |
|------|----|------|---------|
| 设计阶段 | 方案 | 出图日期 | 2026.04 |
| 专业   | 建筑 | 比例   | 1:150   |
| 设计编号 | 第  | 张    | 共       |
| 版次   | 第  | 版    |         |





⑧~①轴立面图 1:150



①~⑧轴立面图 1:150

|       |            |
|-------|------------|
| 设计单位: | 中国建筑设计研究院  |
| 项目名称: | 中国科技馆新馆工程  |
| 专业名称: | 建筑专业       |
| 图名:   | ⑧~①轴立面图    |
| 比例:   | 1:150      |
| 设计人:  | 王 强        |
| 审核人:  | 张 强        |
| 制图人:  | 李 强        |
| 日期:   | 2008.12.15 |